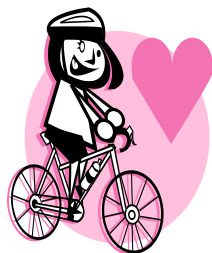


Propozice

Dopravní soutěže mateřských škol



1. ročník



**Jindřichův Hradec
11. června 2014
Dům dětí a mládeže, Růžová 10**

1. Vyhlášovateľ súťaže

Město Jindřichův Hradec - Městský úřad J. Hradec Odbor dopravy a Odbor školství, mládeže a tělovýchovy, Dům dětí a mládeže J. Hradec ve spolupráci s mateřskými školami zřizovanými Městem J. Hradec.

3. Údaje o místě a termínu konání soutěže

11. června 2014 Jindřichův Hradec

Dům dětí a mládeže, Růžová ulice č.p. 10, Jindřichův Hradec.

Začátek soutěže ve shora uvedeném místě je v 8,30 hodin.

4. Způsob dopravy soutěžících

Pro soutěžící z mateřských škol, které nejsou v docházkové vzdálenosti od DDM J. Hradec, je zajištěn hromadný svoz autobusem DDM J. Hradec. Časy odjezdu autobusu z jednotlivých míst budou upřesněny po dohodě s ředitelkami mateřských škol.

5. Rozpis jednotlivých disciplín

Soutěžní disciplíny:

1. Poznávání dopravních značek
2. Jízda na dopravním hřišti (základní návyky pohybu na silnici)
3. Jízda zručnosti

Všem soutěžícím budou zajištěna jízdní kola, trojkolky a další dopravní prostředky v místě konání soutěže.

6. Kontaktní údaje (jméno, adresa, telefon hlavního organizátora soutěže)

PhDr. Jitka Čechová, Městský úřad J. Hradec - Odbor školství, mládeže a tělovýchovy, Klášterská 135/II., 377 22 J. Hradec, tel.: 384 351 380, e-mail: cechova@jh.cz

7. Způsob a termín odeslání závazné přihlášky a prezentace

- Přihlášky zasílejte na adresu Městský úřad J.Hradec Odbor školství, mládeže a tělovýchovy, Klášterská 135/II., 377 22 J.Hradec, tel.: 384 351 380, e-mail: cechova@jh.cz (markesova@jh.cz)
- Uzávěrka přihlášek je **26. května 2014**
- Prezentace účastníků dle jednotlivých míst od 8,00 hodin do 8,30 hodin

8. Soutěž je vypsána

Soutěž je určena pro 4 členná družstva (ve složení dva chlapci a dvě dívky) dětí z předškolních tříd mateřských škol v Jindřichově Hradci. Z mateřských škol, které nemají odloučené pracoviště, se zúčastní vždy jedno družstvo. Z mateřských škol s odloučeným pracovištěm se zúčastní družstvo z každého pracoviště.

12. Dílčí pokyny (předpokládaný návrat, vybavení členů družstev ap.)

Předpokládané ukončení soutěže je v 10,45 hodin.

Vybavení členů družstev: Sportovní oblečení, obuv na přezutí. Soutěž se koná v budově Domu dětí a mládeže, tudíž se nemusíte obávat nepřízně počasí.

Ochranné přilby pro soutěžící budou k dispozici v místě konání soutěže !!!

Pozn.: V případě, že si soutěžící budou chtít vyzkoušet jízdy před konáním soutěže, je to možné v posledním týdnu před soutěží po předchozí telefonické dohodě s pí Dominovou z DDM J. Hradec, tel.: 384 361 196, 725 763 188 !!!



V Jindřichově Hradci dne 14. 5. 2014

PŘIHLÁŠKA DO DOPRAVNÍ SOUTĚŽE MATEŘSKÝCH ŠKOL

Jindřichův Hradec 11. 6. 2014

Název školy:

Adresa školy:

Telefon: E-mail:

Pedagogický doprovod

Jméno, příjmení, titul	Telefon	E-mail

Hlavní pracoviště:

Soutěžící	Jméno a příjmení	Datum narození	Adresa bydliště
1			
2			
3			
4			
náhradník			
náhradník			

Odloučené pracoviště:

Soutěžící	Jméno a příjmení	Datum narození	Adresa bydliště
1			
2			
3			
4			
náhradník			
náhradník			

V dne

.....
Razítko školy a podpis zástupce vysílající školy

Soutěž se uskuteční dne 11. června 2014.

Přihlášky zašlete **do 26. května 2014** na adresu: Městský úřad Jindřichův Hradec, Odbor školství, mládeže a tělovýchovy, Klášterská 135/II, 377 01 Jindř. Hradec
te: 384 351 380, e- mail: cechova@jh.cz, markesova@jh.cz

V případě, že škola zašle přihlášku elektronickou poštou, předá vedení školy pedagogickému doprovodu originál přihlášky s potvrzením školy, který pedagogický doprovod předá při prezenci pořadateli.